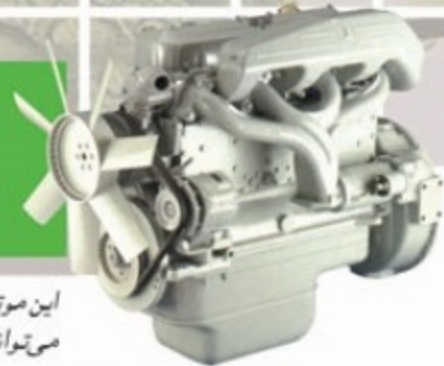


این موتور شش سیلندر قابل نصب روی کامیونهای نیمه سنگین و میدی باس درون شهری و برون شهری بوده و علاوه بر آن می تواند با تغییراتی جهت مصارف مختلف کشاورزی، صنعتی، راهسازی و دریایی مورد استفاده قرار گیرد.

I.D.E.M OM 366

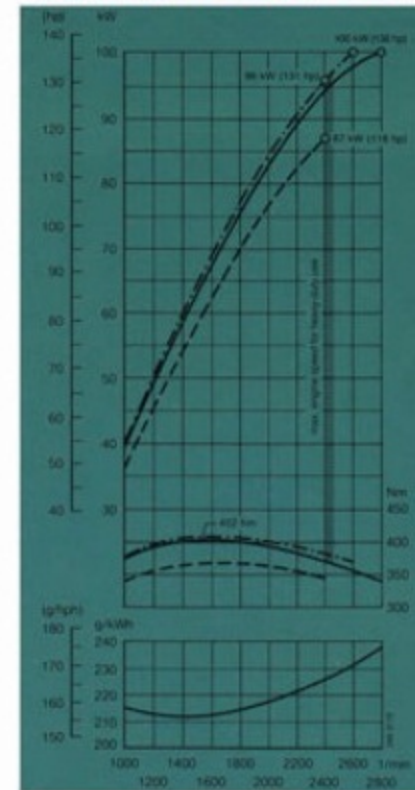


این موتور شش سیلندر قابل نصب روی کامیونهای نیمه سنگین و میدی باس درون شهری و برون شهری بوده و علاوه بر آن می تواند با تغییراتی جهت مصارف مختلف کشاورزی، صنعتی، راهسازی و دریایی مورد استفاده قرار گیرد.

In addition to some modifications, can be used in agricultural, industrial, construction machinery and marine applications.

Technical Specification		مشخصات فنی
Type	Vertical, inline	نوع
No. of cylinders	6	تعداد سیلندر
Max power	136 hp@2800 rpm	حداکثر قدرت
Max torque	402 Nm@1400-1600 rpm	حداکثر گشتاور
Compression ratio	17.25 : 1	نسبت تراکم
Cylinder bore	97.5 mm	قطر سیلندر
Total displacement	5.958 Lit	حجم کل سیلندرها
Stroke	133 mm	کورس پیستون
Weight of engine with Fan, Alternator and Starter	445 Kg	وزن کل موتور با پروانه و استارت
Min. Lube oil capacity standard oilpan	16 Lit	ظرفیبت روغن کارتر استاندارد
Rotation	C.C.W	جهت چرخش (علافاً طبقه های ساعت)

Power, torque and fuel consumption



——— = Max. automotive power acc. to DIN 70 020
 - - - - - = Max. ISO net brake fuel stop power FN
 = Max. ISO standard power CN
 } acc. to DIN 6271
 exceedable by 10%

- A= 1015 mm
- B= 630 mm
- C= 940 mm
- D= 340 mm
- E= 420 mm
- F= 190 mm
- S= cente of gravity

