

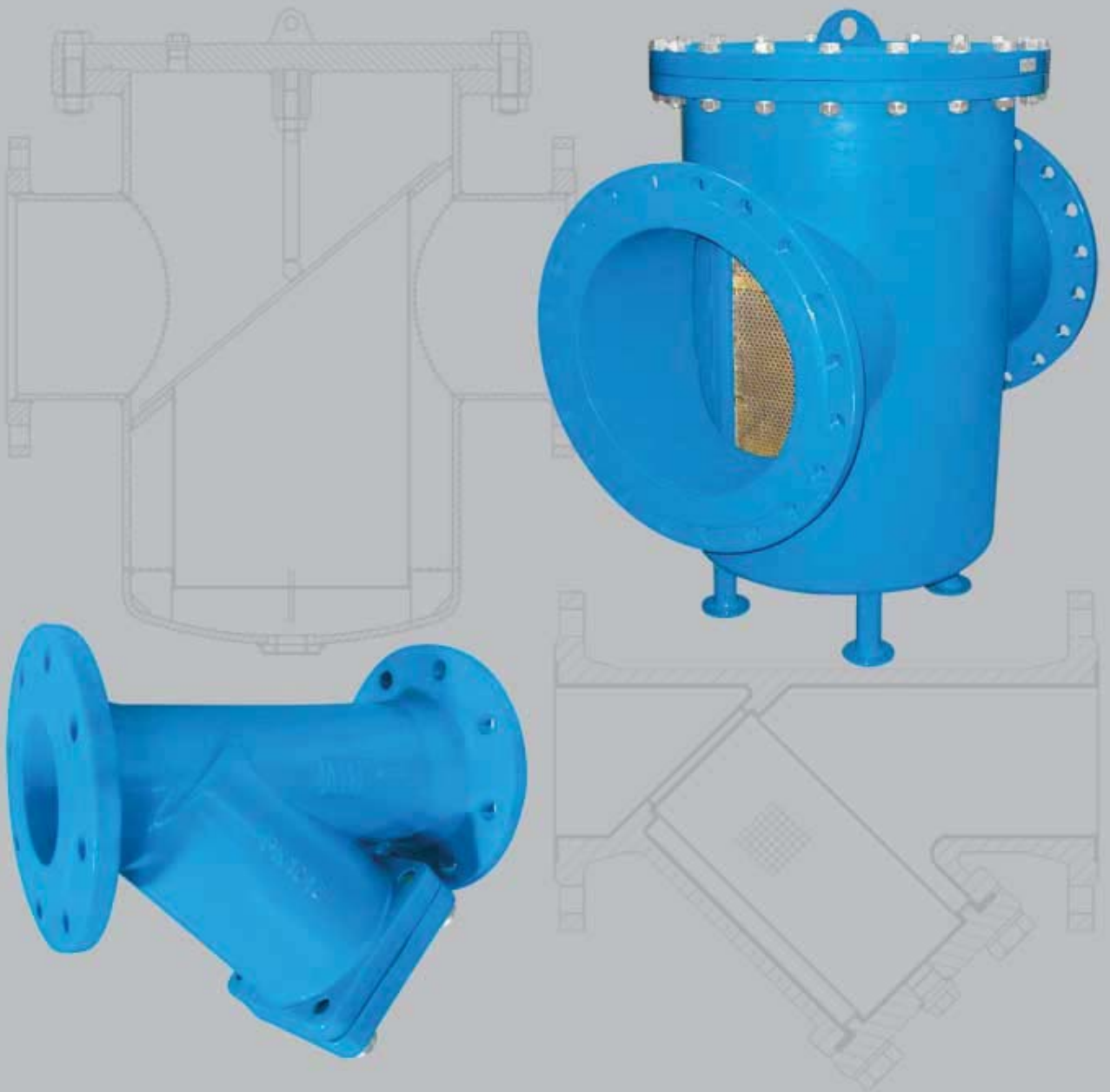


®

شرکت مهرنگار

تولید کننده انواع شیرهای صنعتی و تجهیزات مربوطه

## صافی (STR)



Strainers

**صافی کج تیپ Y، فلنج دار (STRY)**

فشار: PN 10 - PN 40

سایز: DN 50 - DN 300

ابعاد فلنج ها مطابق با استاندارد: (DIN 2501) DIN EN 1092 - 2

فلنج تا فلنج شیر مطابق با استاندارد: (DIN 3202 - F1) DIN EN 558 - 1 series 1

**مشخصات:**

با قابل تعویض بودن توری از جنس فولاد ضد زنگ و ضد اسید. سطوح آببندی فلنج ها مطابق با استاندارد DIN 2526 form C.

**پوشش رنگ:**

کلیه قطعات چدنی توسط رنگ اپوکسی پودری آبی (RAL 5005 یا RAL 5015) بروش الکترواستاتیکی پوشش داده می شوند.

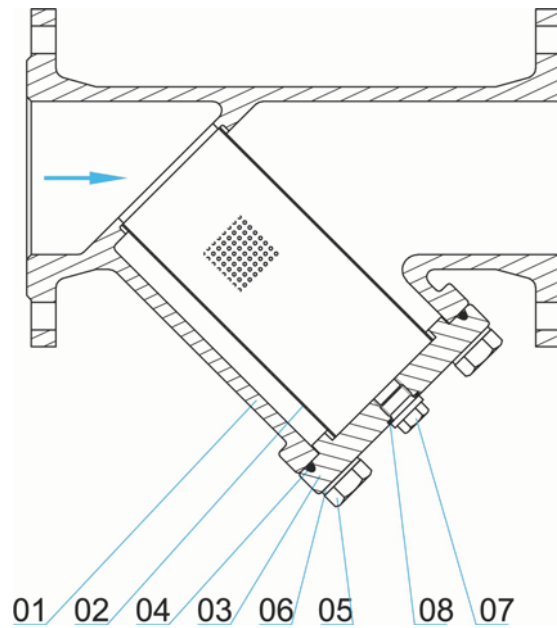
**امکان تحویل با شرایط خاص:**

- فلنج ها مطابق استاندارد ANSI.
- قطر و گام سوراخ ها و جنس توری به سفارش مشتری.

**تست فشار طبق استاندارد DIN EN 12266-1**

فشار اسمی (bar)	تست فشار با آب (bar)	
	تست آببندی	تست استحکام بدنه
10	11	17
16	17.6	25
25	27.5	37.5

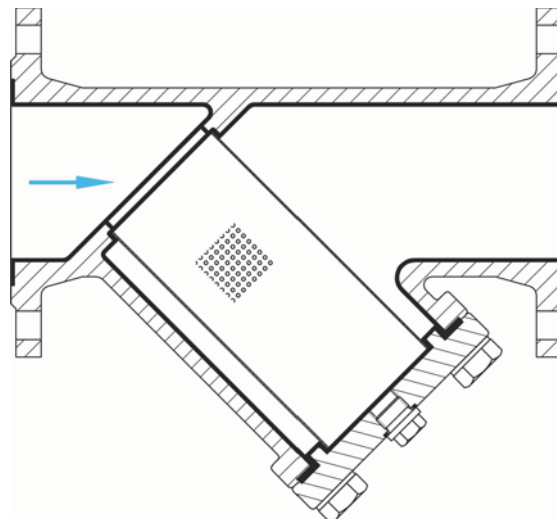




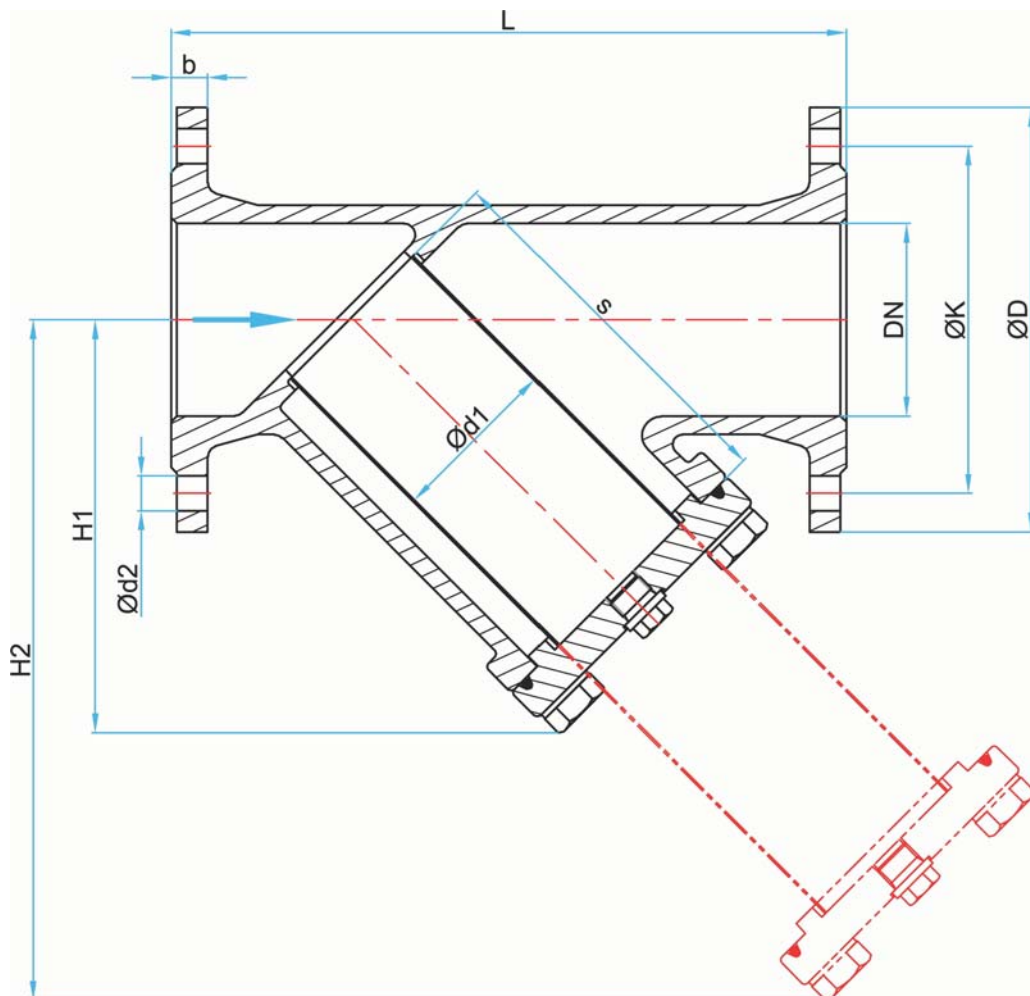
شماره قطعه	نام قطعه	جنس قطعه	قطعات یدکی
01	بدنه	EN-GJS-400-15 (1)	
02	توری	1.4301	
03	درپوش	EN-GJS-400-15 (1)	
04	لاستیک آببندی	EPDM / NBR	●
05	پیچ سرشش گوش	Galvanized Steel / A2	
06	واشر	Galvanized Steel / A2	
07	پیچ تخلیه	A2	
08	واشر	A2	

(1) مطابق سفارش با جنس EN-GJS-500-7 نیز ارائه می گردد.

صافی تیپ Y طرح لاینینگ شده (پوشش داخلی از لاستیک) مخصوص آب دریا



ابعاد و وزن صافی تیپ Y



- DIN EN 1092 - 2 (DIN 2501)
- DIN EN 558 - 1 series 1 (DIN 3202 - F1)

DN mm	PN bar	•L mm	•ØD mm	•ØK mm	•Ød2 mm	•n	•b mm	H1 mm	H2 mm	ØS mm	Ød1 mm	Zeta	Kv m <sup>3</sup> /h	سوراخ‌های توری		Weight kg
														قطر	گام	
50	10.16	230	165	125	19	4	19	128	215	112	60	3.1	57	1.5	4	9.55
65	10.16	290	185	145	19	4	19	185	315	172	65	3.1	96	3	6.5	15.7
80	10.16	310	200	160	19	8	19	205	355	193	80	3.2	143	3	6.5	21.8
100	10.16	350	220	180	19	8	19	240	415	222	95	3.4	223	3	6.5	31.35
125	10.16	400	250	210	19	8	19	285	475	243	110	3.4	338	3	6.5	44.8
150	10.16	480	285	240	23	8	19	328	548	287	132	3.5	480	3	6.5	63.8
200	10	600	340	295	23	8	20	405	660	332	180	3.5	854	3	6.5	111.9
200	16	600	340	295	23	12	20	405	660	332	180	3.5	854	3	6.5	121
250	10	730	395	350	23	12	22	515	880	510	256	3.5	1334	3	6.5	171
250	16	730	405	350	28	12	22	515	880	510	256	3.5	1334	3	6.5	171
300	10	850	445	400	23	12	24.5	610	1100	620	310	3.6	1895	3	6.5	250
300	16	850	460	410	28	12	24.5	610	1100	620	310	3.6	1895	3	6.5	250

مشخصات برای فشارهای 25 bar و 40 bar بر حسب درخواست اعلام می‌گردد.

**صافی فولادی تیپ T، فلنج دار (STRT)**

فشار: PN 10 - PN 40

سایز: DN 350 - DN 1200

ابعاد فلنج ها مطابق با استاندارد: (DIN 2501) DIN EN 1092 - 1

فلنج تا فلنج شیر مطابق با استاندارد: (DIN 3202 - F6) DIN EN 558 - 1 series 48

**مشخصات:**

با قابل تعویض بودن توری از جنس فولاد ضد زنگ و ضد اسید. سطوح آببندی فلنج ها مطابق با استاندارد DIN 2526 form C. این تیپ از صافی ها به روش جوشکاری تولید می شوند. دارای پیچ هوا گیری بر روی درپوش و پیچ تخلیه در کف صافی.

**پوشش رنگ:**

کلیه قطعات فولادی توسط رنگ اپوکسی پودری آبی (RAL 5005 یا RAL 5015) بر روش الکترواستاتیکی پوشش داده می شوند.

**امکان تحویل با شرایط خاص:**

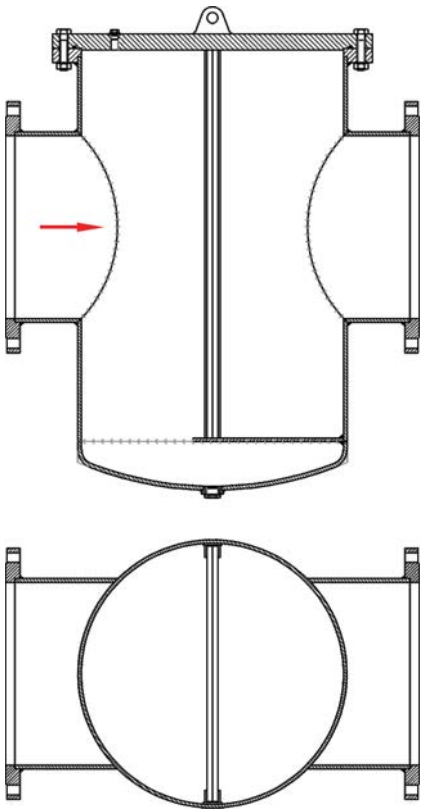
- فلنج ها مطابق استاندارد ANSI.
- تحویل صافی بدون فلنج برای جوشکاری به لوله.
- قطر و گام سوراخ ها و جنس توری به سفارش مشتری.

**تست فشار طبق استاندارد DIN EN 12266-1**

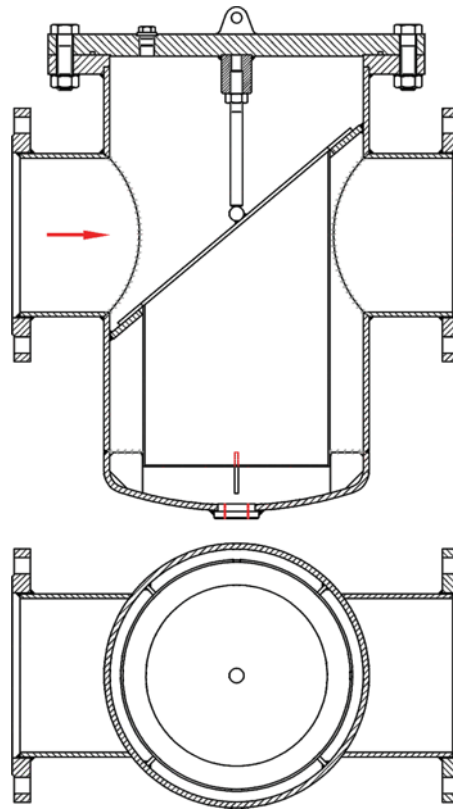
فشار اسمی (bar)	تست فشار با آب (bar)	
	تست آببندی	تست استحکام بدنه
10	11	17
16	17.6	25
25	27.5	37.5



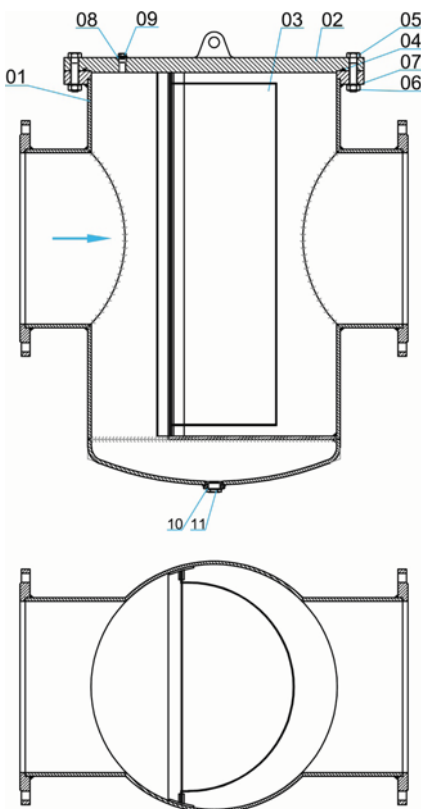
با توری تخت



با توری استوانه ای

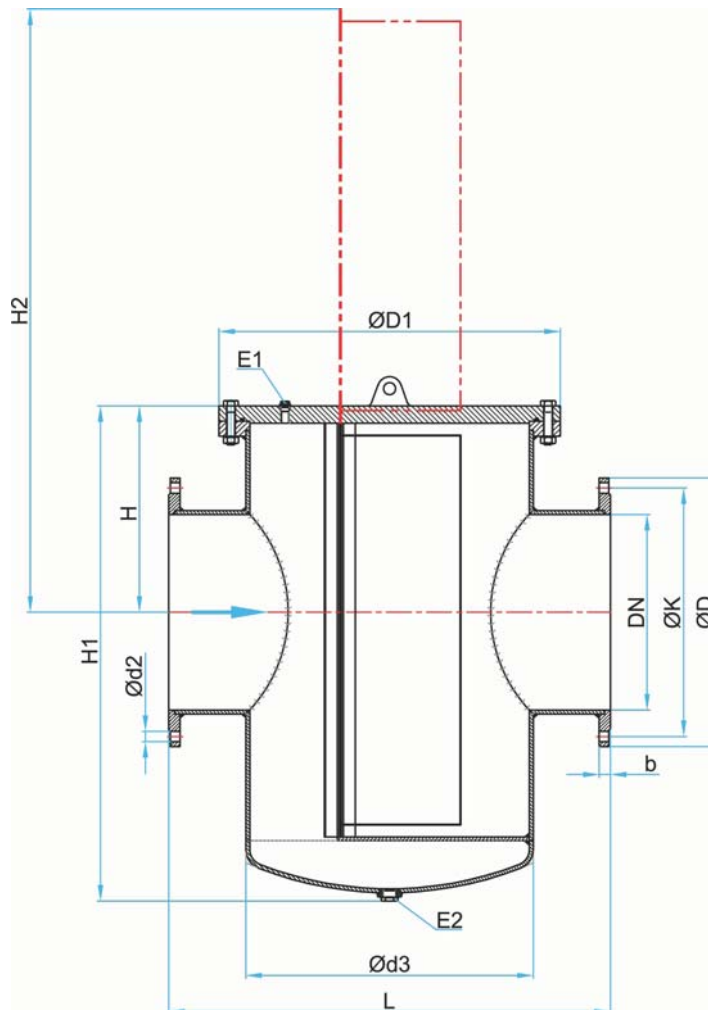


با توری قوس دار



شماره قطعه	نام قطعه	جنس قطعه	قطعات یدکی
01	بدنه	St. 37-2	
02	درپوش	St. 37-2	
03	توری	1.4301	
04	لاستیک آببندی	EPDM / NBR	●
05	پیچ سرشش گوش	Galvanized Steel / A2	
06	مهره	Galvanized Steel / A2	
07	واشر	Galvanized Steel / A2	
08	واشر	Cu	●
09	پیچ هواگیری	A2	
10	واشر	Cu	●
11	پیچ تخلیه	A2	

ابعاد و وزن صافی تیپ T (با توری تخت)



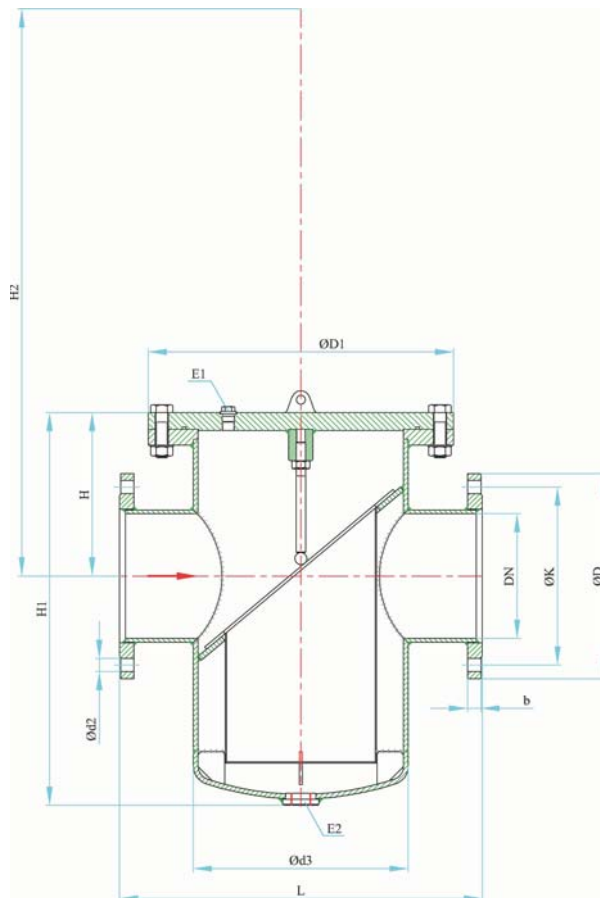
- DIN EN 1092 - 1 (DIN 2501)
- DIN EN 558 - 1 series 48 (DIN 3202 - F6)

DN mm	PN bar	L mm	ØD mm	ØK mm	Ød2 mm	n	b mm	ØD1 mm	Ød3 mm	H mm	H1 mm	H2 mm	E1 in	E2 in	سوراخ‌های توری		Zeta	Kv m³/h	Wgt. kg
															قطر	گام			
350	10	800	505	460	22	16	26	620	508	410	915	1150	G ½	G1	5	10	3.6	2655	340
	16		520	470	26		30	630		420	930	1170	G ½	G1					410
400	10	900	565	515	26	16	26	720	610	425	905	1200	G ½	G1	5	10	3.5	3417	360
	16		580	525	30		32	730		440	920	1250	G ½	G1					460
500	10	1100	670	620	26	20	28	810	700	515	1225	1550	G ½	G1	5	10	3.5	5338	690
	16		715	650	33		34	820		525	1235	1550	G ½	G1					850
600	10	1300	780	725	30	20	28	930	800	640	1490	1900	G ¾	G1	5	10	3.2	8040	960
	16		840	770	36		36	930		650	1510	1900	G ¾	G1					1190
700	10	1500	895	840	30	24	30	1050	930	700	1500	2100	G ¾	G1	5	10	—	—	—
	16		910	840	36		36	1050		700	1500	2100	G ¾	G1					—
800	10	1700	1015	950	33	24	32	1050	1060	775	1700	2300	G ¾	G1	5	10	—	—	—
	16		1025	950	39		38	1050		775	1700	2300	G ¾	G1					—

مشخصات برای سایزهای بزرگتر و فشارهای 25 bar و 40 bar بر حسب درخواست اعلام می‌گردد.



ابعاد و وزن صافی تیپ T (با توری استوانه ای)



- DIN EN 1092 - 1 (DIN 2501)
- DIN EN 558 - 1 series 1 (DIN 3202 - F1)

DN mm	PN bar	L mm	ØD mm	ØK mm	Ød2 mm	n	b mm	ØD1 mm	Ød3 mm	H mm	H1 mm	H2 mm	E1 in	E2 in	سوراخ‌های توری		Zeta	Kv m <sup>3</sup> /h	Wgt. kg
															قطر	گام			
350	10	980	505	460	22	16	26	780	600	430	1118	1300	G 1/2	G1	4	10	3.6	2655	770
	16		520	470	26		30	840		430	1118	1300	G 1/2	G1					
400	10	1100	565	515	26	16	26	895	700	475	1375	1450	G 1/2	G1	4	10	3.5	3417	870
	16		580	525	30		32	910		475	1375	1450	G 1/2	G1					
500	10	1250	670	620	26	20	28	1115	800	600	1570	1800	G 1/2	G1	4	10	3.5	5338	1285
	16		715	650	33		34	1125		600	1570	1800	G 1/2	G1					
600	10	1450	780	725	30	20	28	1230	900	690	1945	2130	G 3/4	G1	4	10	3.2	8040	2010
	16		840	770	36		36	1255		690	1945	2130	G 3/4	G1					
700	10	1650	895	840	30	24	30	1160	1000	685	1945	2550	G 3/4	G1	4	10	—	—	—
	16		910	840	36		36	1160		690	1950	2550	G 3/4	G1					
800	10	1850	1015	950	33	24	32	1270	1100	750	2150	3060	G 3/4	G1	4	10	—	—	—
	16		1025	950	39		38	1270		760	2160	3060	G 3/4	G1					
900	10	2050	1115	1050	33	28	34	1450	1219	840	2322	3440	G 3/4	G1	4	10	—	—	—
1000	10	2250	1230	1160	36	28	34	1644	1422	900	2580	3820	G 3/4	G1	4	10	—	—	—
1200	10	2500	1455	1380	39	32	38	1880	1632	925	3085	4590	G 3/4	G1	4	10	—	—	—

مشخصات برای فشارهای 25 bar و 40 bar بر حسب درخواست اعلام می‌گردد.





## سایر محصولات شرکت میراب:

**خانواده شیرهای پروانه ای:** پروانه ای فلنجدار، پروانه ای بدون فلنج، پروانه ای با عملگر هیدرولیک وزنه ای، پروانه ای بدون فلنج آب دریا  
**خانواده شیرهای کشویی:** کشویی زبانه لاستیکی، کشویی زبانه فلزی، چاقویی، کشویی تیغه ای

**خانواده شیرهای یکطرفه:** یکطرفه وزنه ای، یکطرفه لولایی، یکطرفه سوپاپی فنردار، یکطرفه نازل دار، یکطرفه سوپاپ مکش، دریچه تخلیه  
**خانواده شیرهای هوا:** هوای دو محفظه دو روزنه، هوای تک محفظه دو روزنه، هوای فاضلابی، هوای اهرم دار، خلا شکن

**خانواده شیرهای کنترلی:** کنترل اتوماتیک دیافراگمی، گلوب، سوزنی، هاول بانگر، هالوجت، غلافی

**خانواده شیرهای آتش نشانی:** آتش نشانی ایستاده، آتش نشانی دفنی  
**خانواده صافی ها:** صافی Y، صافی سبیدی، صافی Tee، صافی یکسر فلنج  
**خانواده اتصالات:** اتصالات قابل پیاده کردن F1, F2، انواع فلنج های تخت و لبه دار

تأمین انواع عملگر: برقی، هیدرولیک، پنوماتیک، سیار



شرکت میراب

**کارخانه شماره ۲:** کیلومتر ۴۰ بزرگراه تهران قم (۵ کیلومتر بعد از فرودگاه بین المللی امام خمینی (ره))  
شهرک صنعتی شمس آباد، انتهای بلوار سروستان  
تلفن: ۰۲۱-۴۴۵۴۵۶۵۰  
نمابر: ۰۲۱-۴۴۵۴۵۶۵۸

**کارخانه شماره ۱:** تهران، کیلومتر ۱۰ جاده مخصوص کرج، جنب پمپ گاز، خیابان شهید عاشری (۲۸) نبش چهارراه دوم  
کدپستی: ۱۳۸۹۷۱۵۸۵۱  
تلفن: ۰۲۱-۴۴۵۴۵۶۵۱

**دفتر مرکزی:** تهران، شهرک قدس (شهرک غرب) بلوار دادمان، خیابان گل افشان شمالی، خیابان ۱۴  
پلاک ۹ - کد پستی: ۱۴۶۹۷۸۵۱۷۱  
تلفن: ۰۲۱-۸۸۳۷۲۲۲۰  
نمابر: ۰۲۱-۸۸۵۷۷۵۰۸

info@mirab-valves.com

سندوق پستی: ۳۶۵-۱۸۳۳۵

صدای مشتری: ۰۲۱-۸۸۳۷۲۲۲۰