



®

شرکت مهرنگار

تولید کننده انواع شیرهای صنعتی و تجهیزات مربوطه

**شیر کشویی چاقویی
(GVKF)**



**Gate Valves
Knife type**

شیر کشویی چاقویی (GVKF)

فشار: PN 6 - PN10 bar

سایز: DN 50 - DN 1000 mm

طول شیر مطابق با استاندارد: DIN 3202-K1

ابعاد فلنج های اتصال مطابق با استاندارد: DIN EN 1092 - 2 (DIN 2501)

حداکثر فشار کاری	
سایز	فشار
DN 50 - DN 250	10 bar
DN 300 - DN 400	6 bar
DN 450	5 bar
DN 500 - DN 600	4 bar
DN 700 - DN 1000	2 bar

مشخصات و مزایای شیر:

شیر چاقویی میراب از نوع قابل نصب بین دو فلنج لوله (ویفری) و دارای سیستم آببندی یکطرفه می باشد که در صنایع مختلف مورد استفاده قرار می گیرد. به دلیل طراحی خاص این شیر، قطعات در حال حرکت کمترین تماس را با یکدیگر دارند. تیغه مابین لایه ای از پکینگ و بدون اینکه با بدنه تماسی داشته باشد، به سمت بالا و پائین می رود. این شیر تحمل هرگونه انبساط حرارتی قطعاتش را بدون اینکه تاثیری در عملکرد آن داشته باشد را دارد. به دلیل بالا رفتن تیغه بطور کامل مواد جامد از آن به راحتی عبور می کند و می توان یک آببندی بهتری را به وجود آورد. این شیر دارای سیت قابل تعویض است و می توان آنرا در انتهای خط نیز نصب نمود.

پوشش رنگ:

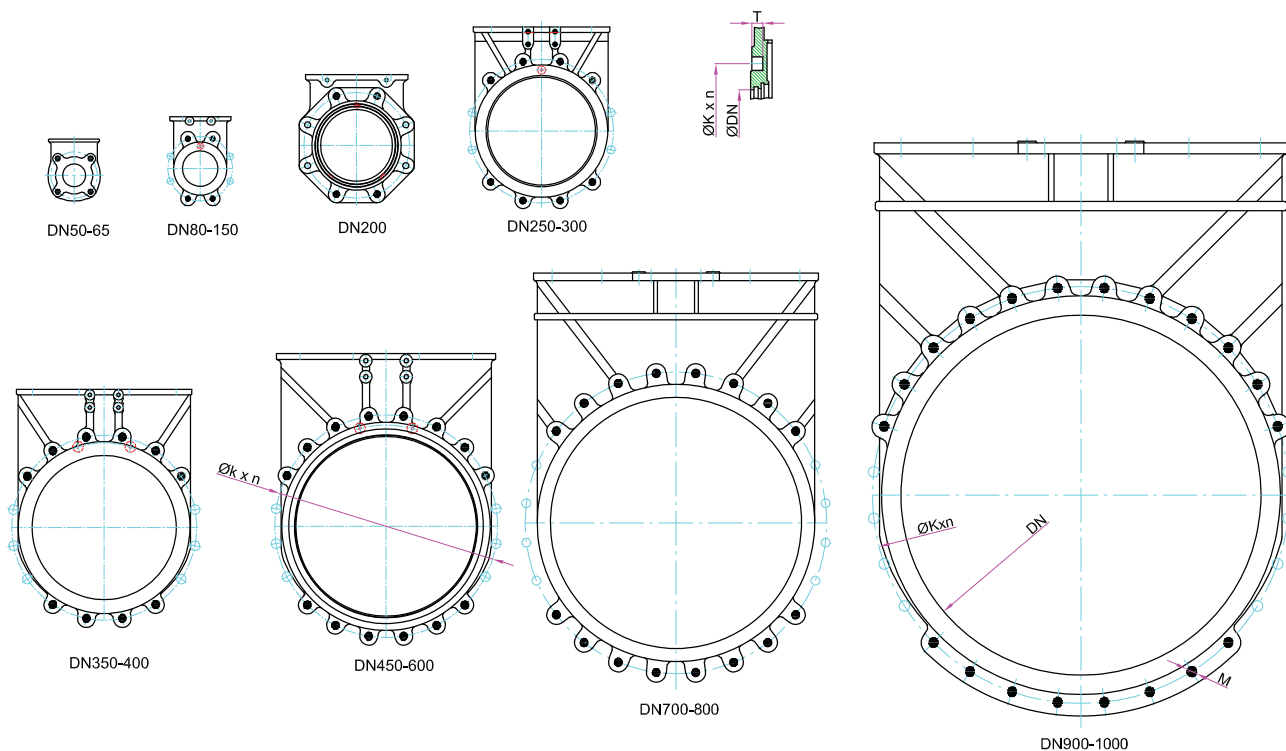
کلیه قطعات چدنی و فولادی توسط رنگ اپوکسی پودری آبی (RAL 5005 یا RAL 5015) بروش الکترواستاتیکی پوشش داده می شوند.

تست فشار طبق استاندارد DIN EN 12266-1			
سایز (mm)	فشار اسمی (bar)	تست فشار با آب (bar)	
		تست آببندی	تست استحکام بدنه
DN 50-250	10	11	17
DN 300-400	6	6.6	12
DN 450	5	5.5	10
DN 500-600	4	4.4	8
DN 700-1000	2	2.2	3

گستره کاربرد:

- مواد غذایی و آشامیدنی.
- جهت جابجایی مواد پودری.
- در صنایع خمیرسازی همانند خمیر کاغذ.
- نیروگاههای حرارتی (Thermal Power Plants).
- کارخانجات تولید کننده مواد شیمیایی (Chemical plants).
- در خطوط مایعات چسبناک با ویسکوزیته بالا: فاضلاب، لجن های شیمیایی، سیالات چسبنده، شیر قند.

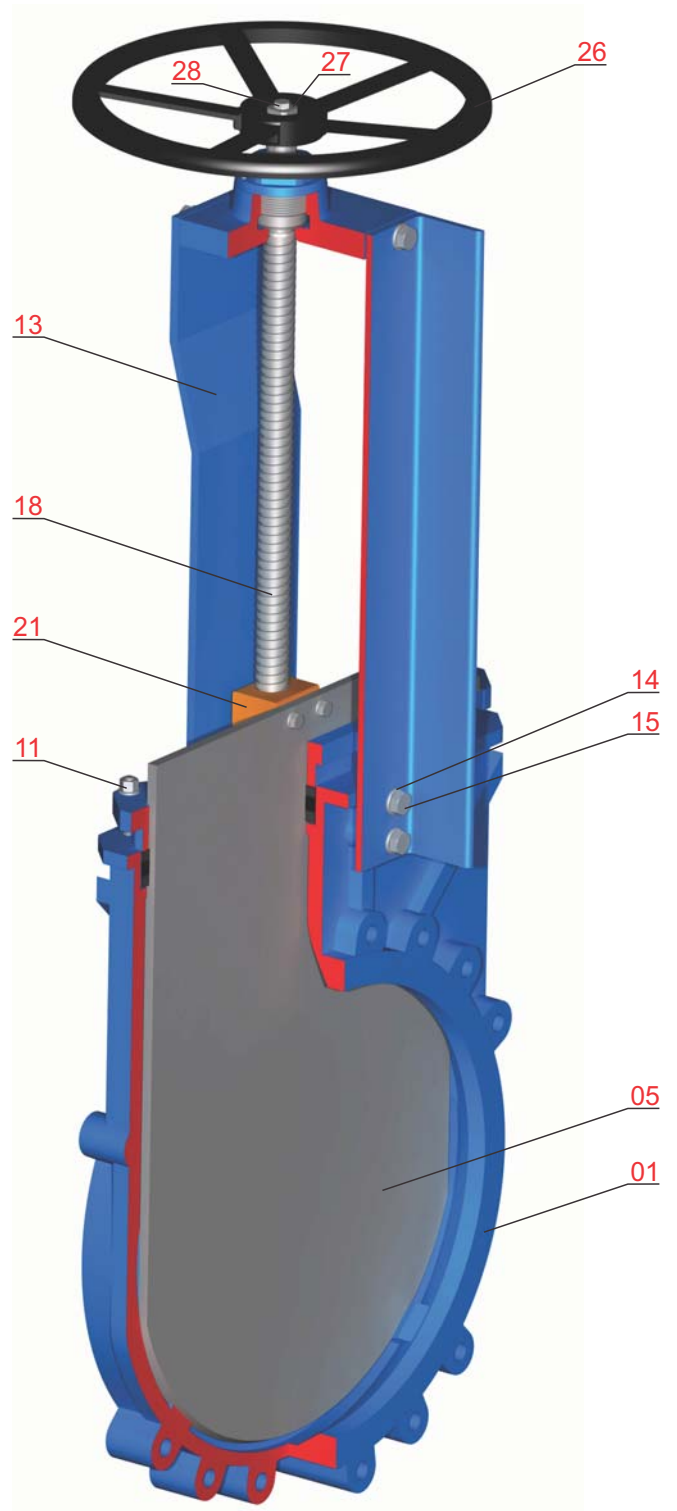
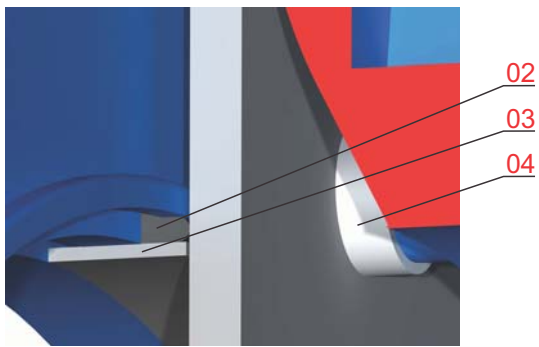
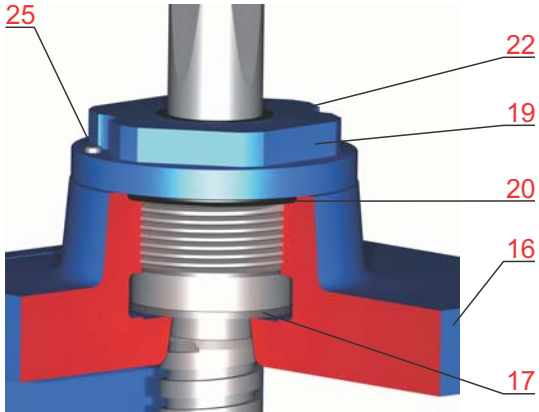
مشخمت سوراخکاری فلنج

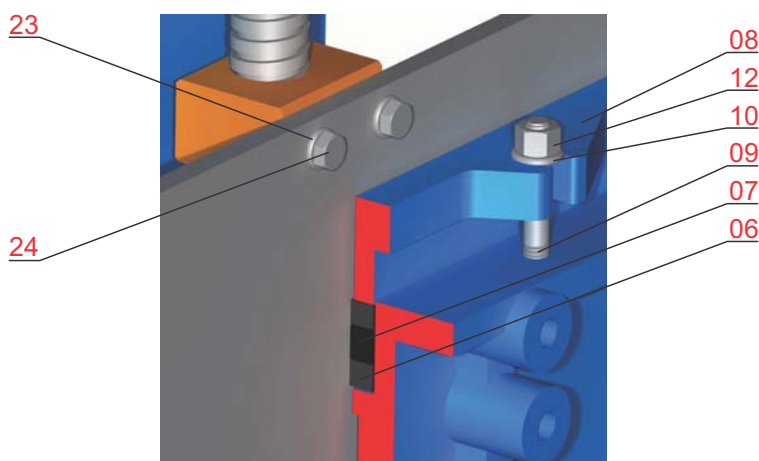


جهت فشار PN 10

DN	ØK mm	n	M	T (عمق رزوه) mm	نوع سوراخ های فلنج	
					● (رزوه)	○ (سوراخ)
50	125	4	M16	10	4	-
65	145	4	M16	10	4	-
80	160	8	M16	10	4	4
100	180	8	M16	10	4	4
125	210	8	M16	10	4	4
150	240	8	M20	14	4	4
200	295	8	M20	14	4	4
250	350	12	M20	18	6	6
300	400	12	M20	18	6	6
350	460	16	M20	22	10	6
400	515	16	M24	24	10	6
450	565	20	M24	24	14	6
500	620	20	M24	24	14	6
600	725	20	M27	24	14	6
700	840	24	M27	28	16	8
800	950	24	M30	28	16	8
900	1050	28	M30	35	20	8
1000	1160	28	M33	35	20	8

مشخصات قطعات



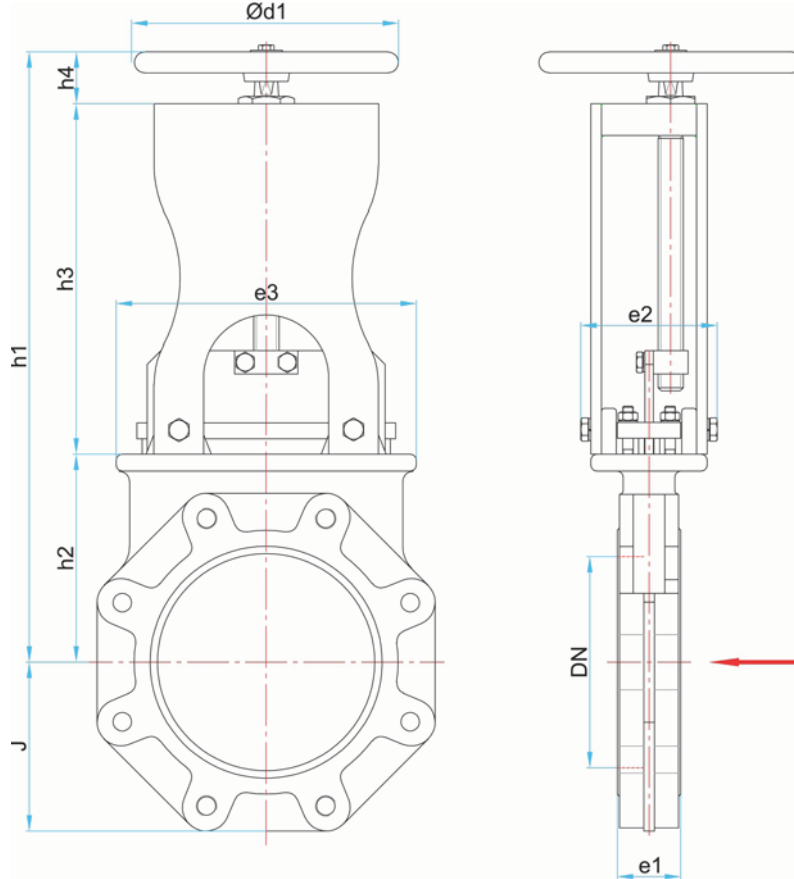


شماره قطعه	نام قطعه	جنس قطعه	1	2
01	بدنه			
02	لاستیک آببندی بدنه		•	•
03	رینگ نگهدارنده لاستیک		•	•
04	تفلون راهنمای تیغه		•	•
05	تیغه		•	•
06	پکینگ		•	•
07	لاستیک آببندی فوقانی		•	•
08	نگهدارنده پکینگ		•	•
09	پیچ دو سر رزوه		•	•
10	واشر تخت		•	•
11	واشر فنری		•	•
12	مهره شش گوش		•	•
13	پایه ها		•	•
14	واشر فنری		•	•
15	پیچ سر شش گوش		•	•
16	عینکی		•	•
17	واشر تفلونی		•	•
18	ماردون		•	•
19	مهره شش گوش		•	•
20	اورینگ		•	•
21	مهره ماردون		•	•
22	گردگیر		•	•
23	واشر تخت		•	•
24	پیچ سر شش گوش		•	•
25	پین کلاک		•	•
26	فلکه		•	•
27	واشر تخت		•	•
28	پیچ سر شش گوش		•	•

(1) قطعات یدکی پیشنهادی.

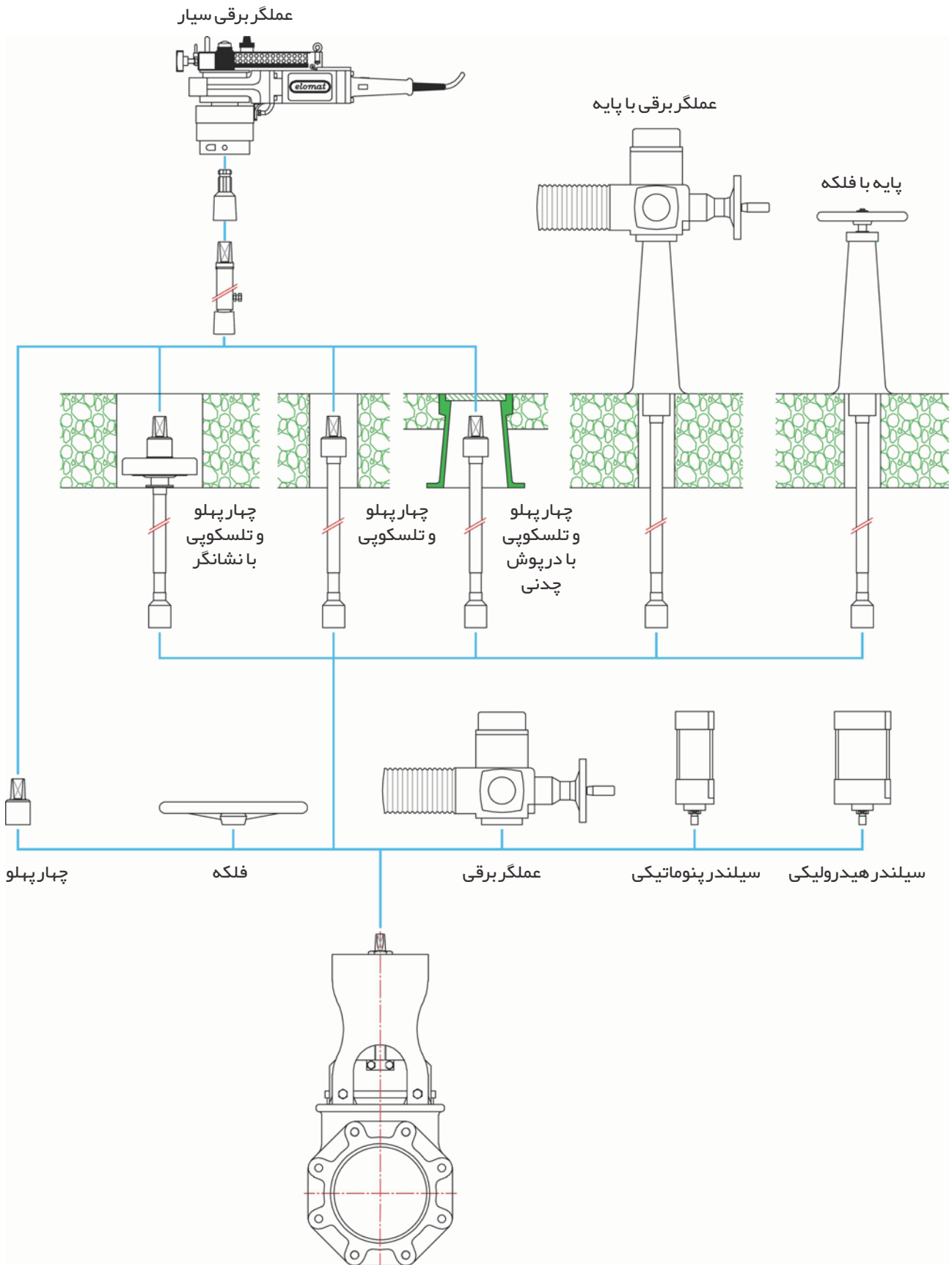
(2) قطعات مستهلک شونده.

* مطابق سفارش با جنس EN-GJS-500-7 نیز ارائه می گردد.



DN	e1	e2	e3	h1	h2	h3	h4	Ød1	J
50	40	107	124	282	105	135	42	200	76
65	40	107	139	309	115	152	42	200	86
80	50	107	154	334	124	168	42	200	92
100	52	100	170	422	145	300	47	200	110
125	52	107	192	414	150	217	47	250	124
150	60	107	217	465	175	243	47	250	137
200	60	127	284	607	197	354	56	250	160
250	68	144	330	720	265	396.5	58.5	360	197.5
300	78	144	380	788	290	439.5	58.5	360	222.5
350	96	160	438	903	338	503	62	400	261
400	102	160	488	1002	385	555	62	400	282.5
450	106	194	546	1097	432	603	62	500	313
500	127	194	610	1240	480	685	75	500	335
600	127	200	714	1428	590	763	75	500	401
700	165	296	834	1726	686	890	150	800	500
800	190	296	1015	1934	795	989	150	800	500
900	203	296	1040	2168	900	1118	150	800	615
1000	216	296	1150	2350	980	1220	150	800	615

عملگرهای قابل نصب



سایر محصولات شرکت میراب:

خانواده شیرهای پروانه ای: پروانه ای فلنجدار، پروانه ای بدون فلنج، پروانه ای با عملگر هیدرولیک وزنه ای، پروانه ای بدون فلنج آب دریا
خانواده شیرهای کشویی: کشویی زبانه لاستیکی، کشویی زبانه فلزی، چاقویی، کشویی تیغه ای

خانواده شیرهای یکطرفه: یکطرفه وزنه ای، یکطرفه لولایی، یکطرفه سوپاپی فنردار، یکطرفه نازل دار، یکطرفه سوپاپ مکش، دریچه تخلیه
خانواده شیرهای هوا: هوای دو محفظه دو روزنه، هوای تک محفظه دو روزنه، هوای فاضلابی، هوای اهرم دار، خلا شکن

خانواده شیرهای کنترلی: کنترل اتوماتیک دیافراگمی، گلوب، سوزنی، هاول بانگر، هالوجت، غلافی

خانواده شیرهای آتش نشانی: آتش نشانی ایستاده، آتش نشانی دفنی
خانواده صافی ها: صافی Y، صافی سبیدی، صافی Tee، صافی یکسر فلنج
خانواده اتصالات: اتصالات قابل پیاده کردن F1, F2، انواع فلنج های تخت و لبه دار

تأمین انواع عملگر: برقی، هیدرولیک، پنوماتیک، سیار



شرکت میراب

کارخانه شماره ۲: کیلومتر ۴۰ بزرگراه تهران قم (۵ کیلومتر بعد از فرودگاه بین المللی امام خمینی (ره))
شهرک صنعتی شمس آباد، انتهای بلوار سروستان
تلفن: ۰۲۱-۴۴۵۴۵۶۵۰
نمابر: ۰۲۱-۴۴۵۴۵۶۵۸

کارخانه شماره ۱: تهران، کیلومتر ۱۰ جاده مخصوص کرج، جنب پمپ گاز، خیابان شهید عاشری (۲۸) نبش چهارراه دوم
کدپستی: ۱۳۸۹۷۱۵۸۵۱
تلفن: ۰۲۱-۴۴۵۴۵۶۵۱

دفتر مرکزی: تهران، شهرک قدس (شهرک غرب) بلوار دادمان، خیابان گل افشان شمالی، خیابان ۱۴
پلاک ۹ - کد پستی: ۱۴۶۹۷۸۵۱۷۱
تلفن: ۰۲۱-۸۸۳۷۲۲۲۰
نمابر: ۰۲۱-۸۸۵۷۷۵۰۸

info@mirab-valves.com

سندوق پستی: ۳۶۵-۱۸۳۳۵

صدای مشتری: ۰۲۱-۸۸۳۷۲۲۲۰